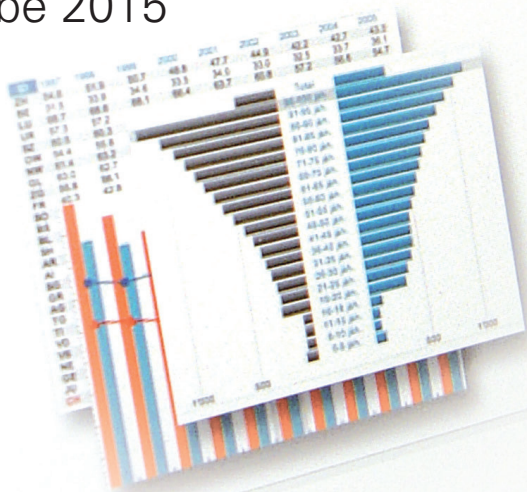



Taschenstatistik der Kranken- und Unfallversicherung

Ausgabe 2015



 Schweizerische Eidgenossenschaft
Confédération suisse
Confederazione Svizzera
Confederaziun svizra

Eidgenössisches Departement des Innern EDI
Bundesamt für Gesundheit BAG

Quellenangaben

- Gesundheitsausgaben in ausgewählten Ländern: OECD Health Data 2015
- Finanzierung des Gesundheitswesens aus der Sicht der Krankenversicherungsprämien: BAG, Statistik der obligatorischen Krankenversicherung, T 9.06, 9.08.
- Kennzahlen zur obligatorischen Krankenversicherung: BAG, Statistik der obligatorischen Krankenversicherung, T 1.01, 2.07, 3.06, 4.01, 11.01.
- Prämien und Leistungen der Krankenversicherung: BAG, Statistik der obligatorischen Krankenversicherung, T 1.01, 2.12, 3.04, 5.01.
- Kostengruppen: BAG, Statistik der obligatorischen Krankenversicherung, T 1.01, 2.17, 11.01.
- Unfallversicherung: BSV, Schweizerische Sozialversicherungsstatistik, UV 1.3.
- Stationäre Leistungserbringer und Spitex: BAG, Statistik der obligatorischen Krankenversicherung, T 2.16, 2.18, 9.20; BFS, Statistik der sozialmedizinischen Institutionen, T 14.4.3.0.1, Standardtabelle 4 A; BFS, Spitex-Statistik, T 6.3; BFS, Krankenhausstatistik, T 14.3.2.1, Standardtabelle C1; BFS, Medizinische Statistik der Krankenhäuser, T 14.4.2.1.1.

Links zu weiteren Informationen

Krankenversicherung

Zeitreihen und Datenarchiv: www.bag.admin.ch/pyramiden

Neueste Daten der KV-Statistik, laufend aktualisiert: www.bag.admin.ch/kvstat

Monitoring der laufenden Kostenentwicklung: www.bag.admin.ch/kmt

Leistungserbringer

Bundesamt für Statistik: www.bfs.admin.ch Thema 14 (Gesundheit)

Kennzahlen und Qualitätsindikatoren von Spitälern: www.bag.admin.ch/kvspi

Synthesestatistiken

Kosten des Gesundheitswesens: www.bfs.admin.ch Thema 14 (Gesundheit)

Schweizerische Sozialversicherungsstatistik: www.bsv.admin.ch

© Bundesamt für Gesundheit (BAG)

Herausgeber: Bundesamt für Gesundheit

Publikationszeitpunkt: 01.2016

Redaktion: Sektion Datenmanagement und Statistik, KUV

Auskunft: KUV-DMS@bag.admin.ch

Bezugsquelle: www.bundespublikationen.admin.ch

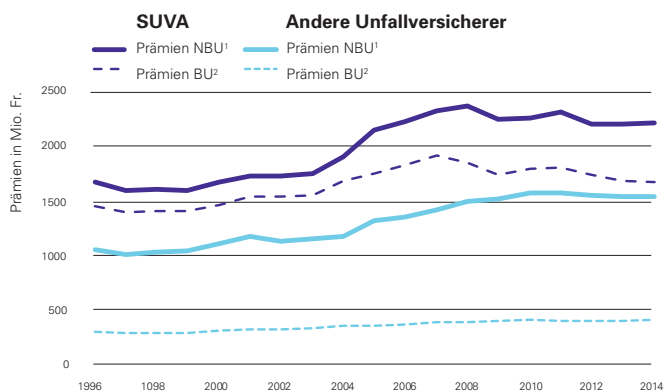
Bestellnummer: 316.951.d

BAG-Publikationsnummer: 2016-KUV-01 1600d 750f 500i 500e



Unfallversicherung (SUVA und andere Unfallversicherer)

Angaben in Millionen Franken	2004	2013	2014	Δ13/14
Einnahmen Total	7 187	8 304	8 398	+1,1%
davon Prämien	5 396	6 082	6 089	+0,1%
Kapitalertrag	1 336	1 919	2 032	+5,9%
Ausgaben Total	5 354	6 357	6 609	+4,0%
davon Kurzfristleistungen	2 981	3 573	3 768	+5,4%
-Heilungskosten	1 338	1 830	1 932	+5,6%
-Taggelder	1 644	1 743	1 836	+5,3%
Langfristleistungen	1 670	1 930	1 931	+0,0%
Verwaltungsaufwand	567	716	771	+7,7%
Unfallverhütung	130	136	136	+0,1%
Nettobildung von Rückstellungen	1 545	652	1 107	+69,8%
Betriebsergebnis	-66	292	132	-54,8%
Bestand Rückstellungen/Reserven (31.12.)	33 313	48 189	49 845	+3,4%

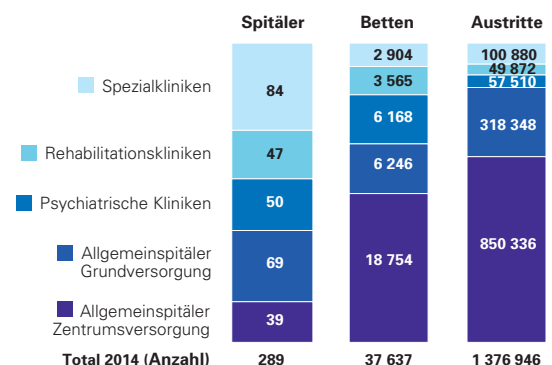


¹ Nichtberufsunfallversicherung | ² Berufsunfallversicherung

Stationäre Leistungserbringer und Spitex

	2012	2013	2014
KVG-Bruttoleistungen stationär, Mio. Fr.	7 821	8 695	8 498
pro versicherte Person, Fr.	983	1 081	1 043
davon Spitäler, Mio. Fr.	5 937	6 816	6 662
pro versicherte Person, Fr.	747	847	818
davon Pflegeheime, Mio. Fr.	1 846	1 838	1 796
pro versicherte Person, Fr.	232	228	220
Spitaltage (KVG), in 1000	10 706	12 516	12 777
davon Kinder (bis 18 Jahre), in 1000	454	599	672
Frauen (über 18 Jahre), in 1000	5 772	6 629	6 722
Spitaltage pro Einweisung (KVG), Tage	8,7	9,4	9,2
Klienten in Pflegeheimen, Anzahl	143 200	146 534	148 584
davon Frauen, Anzahl	99 840	102 032	103 000
Pflegestage in Pflegeheimen, in 1000	31 513	31 509	32 621
Spitex-Klienten (KVG-Leistungen)¹, Anzahl	217 197	221 719	227 759
Pflegestunden pro Klient, Stunden	52	54	56

¹ inkl. erwerbswirtschaftliche Organisationen und selbständige Pflegefachpersonen.



Gesundheitsausgaben in ausgewählten Ländern¹

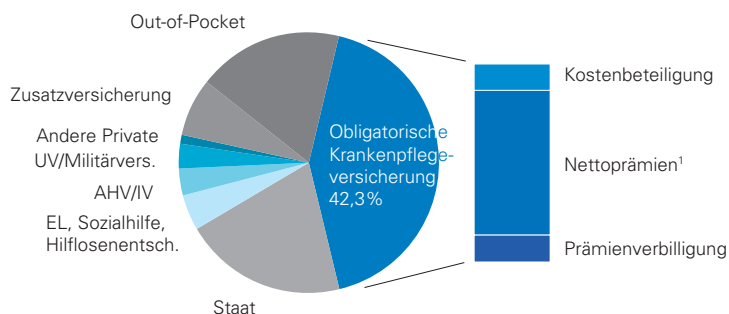
	In Prozent des BIP		In Franken pro Person ²		
	2003	2013	2003	2013	Ø 2003-2013
Grossbritannien	7,1	8,5	3 935	4 462	+1,4%
Spanien	7,7	8,8	3 457	3 998	+1,6%
Italien	7,9	8,8	3 965	4 244	+0,7%
Österreich	9,6	10,1	5 473	6 280	+1,4%
Frankreich	10,0	10,9	5 016	5 688	+1,3%
Deutschland	10,3	11,0	5 379	6 647	+2,2%
Schweden	8,5	11,0	4 811	6 764	+3,7%
Schweiz	10,4	11,1	6 713	8 725	+2,7%
Vereinigte Staaten	14,5	16,4	10 218	12 019	+1,7%

¹ Ohne Investitionen.

² Kaufkraftbereinigt gemäss den OECD-Kaufkraftparitäten für das Bruttoinlandprodukt.

Finanzierung des Gesundheitswesens 2013

(aus der Sicht der Krankenversicherungsprämien)



Total: 69,2 Mrd. Fr.

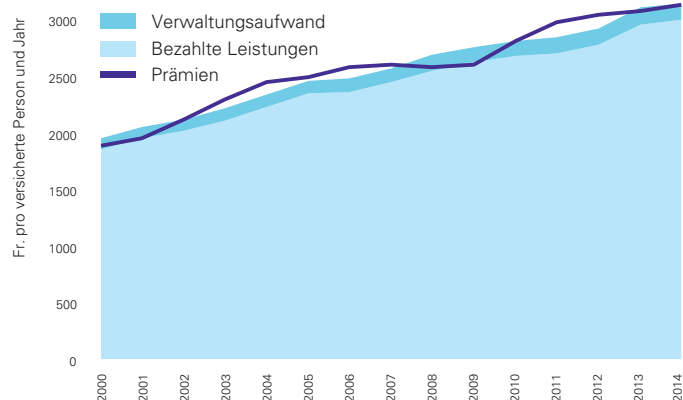
¹ inkl. Finanzierungssaldo (+537,4 Mio.)

Obligatorische Krankenversicherung: Kennzahlen

	2004	2013	2014	Δ 13/14
Versicherte, in 1000	7 384	8 046	8 147	+1,3%
Prämiensoll, Mio. Fr.	18 030	24 984	25 845	+3,4%
Ø pro Erwachsene, Fr. pro Jahr	2 868	3 610	3 686	+2,1%
Ø pro Kind, Fr. pro Jahr	812	932	950	+1,9%
Prämienverbilligung ¹ , Mio. Fr.	3 170	4 015	4 007	-0,2%
Bundesanteil, Prozent	64,8	54,3	56,0	...
Begünstigte Personen, in 1000	2 361	2 253	2 191	-2,8%
Anteil an Versicherten, Prozent	32	28	26,9	...
Subvention pro Bezüger, Fr. pro Jahr	1 342	1 782	1 828	+2,6%
Bezahlte Leistungen, Mio. Fr.	16 308	24 031	24 650	+2,6%
in Prozent der Prämien	90,4	96,2	95,4	...
Ø pro Erwachsene, Fr. pro Jahr	2 611	3 445	3 485	+1,2%
Ø pro Kind, Fr. pro Jahr	702	1 015	1 037	+2,2%
Verwaltungsaufwand ² , Mio. Fr.	904	1 263	1 287	+1,9%
pro Versicherte, Fr. pro Jahr	122	157	158	+0,6%
Anteil an Ausgaben, Prozent	5,1	5,0	4,9	...
Gesamtbetriebsergebnis, Mio. Fr.	514	-141	296	...
Reserven ³ per 31.12., Mio. Fr.	2 968	6 362	6 658	+4,7%

¹ Im Kanton Bern wird seit 2012 nicht mehr der vollständige Beitrag zur Krankenkassenprämie von EL-Bezügern und Sozialhilfeempfängern als Prämienverbilligung betrachtet. Dadurch sind die Zahlen ab 2012 nur noch eingeschränkt mit den Zahlen der vorangegangenen Jahre vergleichbar. ² inkl. Abschreibungen. ³ Die Werte ab 2012 sind mit denjenigen aus den Vorjahren aufgrund der Auflösung von stillen Reserven nicht vergleichbar.

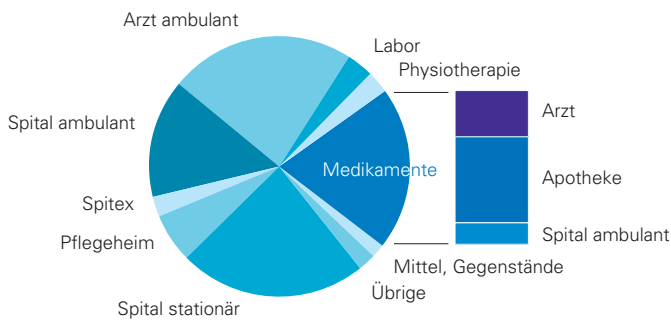
Krankenversicherung: Prämien und Kosten



Bezahlte Leistungen (Lst) und Prämien (Pr)

	in Franken pro Person und Monat 2014							
	Lst	Pr	Lst	Pr	Lst	Pr		
AI	182	192	LU	221	230	BE	255	282
UR	203	217	GL	224	236	JU	268	268
OW	205	213	SG	225	232	NE	271	267
ZG	206	222	VS	231	244	BL	277	287
NW	207	205	FR	234	247	TI	278	286
SZ	215	226	AG	235	248	VD	279	288
AR	216	217	SH	244	255	GE	321	330
GR	218	231	SO	252	255	BS	339	363
TG	219	230	ZH	252	263	CH	252	264

Krankenversicherung: Kostengruppen 2014



Kostengruppe	Bruttoleistungen ³		
	Mio. Fr.	Fr. pro Person	Anteil in %
Arzt ambulant ¹	6 633	814	23,2%
Spital stationär ²	6 662	818	23,3%
Spital ambulant ¹	4 191	514	14,6%
Medikamente total	5 848	718	20,4%
davon Arzt	1 762	216	6,2%
Apotheke	3 274	402	11,4%
Spital ambulant	813	100	2,8%
Pflegeheim	1 796	220	6,3%
Spitex	736	90	2,6%
Physiotherapie	787	97	2,7%
Labor	913	112	3,2%
Mittel und Gegenstände	473	58	1,7%
Übrige	600	74	2,1%
Total Bruttoleistungen³	28 639	3 515	100,0%
davon Kostenbeteiligung	3 989	490	13,9%

¹ ohne Medikamente. ² inkl. Medikamente.

³ inkl. Kostenbeteiligung (sofern statistisch erfasst).