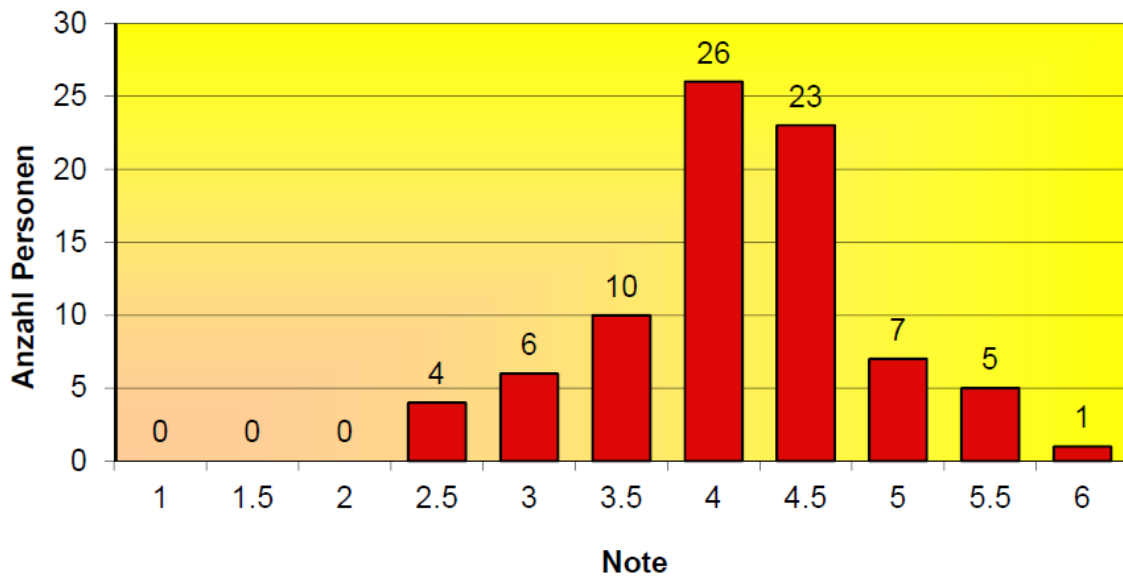


**Masterprüfung vom 9. Januar 2013 im Fach Raumplanungs- und Baurecht**

**Statistik und Notenskala**

Statistik:

**Notenverteilung**



Notenskala:

ab X Punkten	Note
<b>0.00</b>	1
<b>8.50</b>	1.5
<b>17.00</b>	2
<b>25.50</b>	2.5
<b>34.00</b>	3
<b>42.50</b>	3.5
<b>51.00</b>	4
<b>59.50</b>	4.5
<b>68.00</b>	5
<b>76.50</b>	5.5
<b>85.00</b>	6

Notendurchschnitt **4.13**

Durchfallquote **24.39%**