



Universität  
Zürich<sup>UZH</sup>

**UZH MasterTage**  
2. – 13. März 2026

**Find Your Master at UZH!**





Universität  
Zürich<sup>UZH</sup>

Rechtswissenschaftliche Fakultät



## Joint & Double Degree Masterstudiengänge an der RWF UZH

5. März 2026



# Agenda

**1 – Master of Law UZH UNIL (Joint Degree)**

**2 – Master of Law Double Degree**

**3 – Kontakte**

**4 - Fragen**

# Referent



## **Prof. Dr. iur. Andreas Heinemann**

Prodekan Aussenbeziehungen

Mitinitiator Joint Degree



# 1 - Master of Law UZH UNIL (Joint Degree)



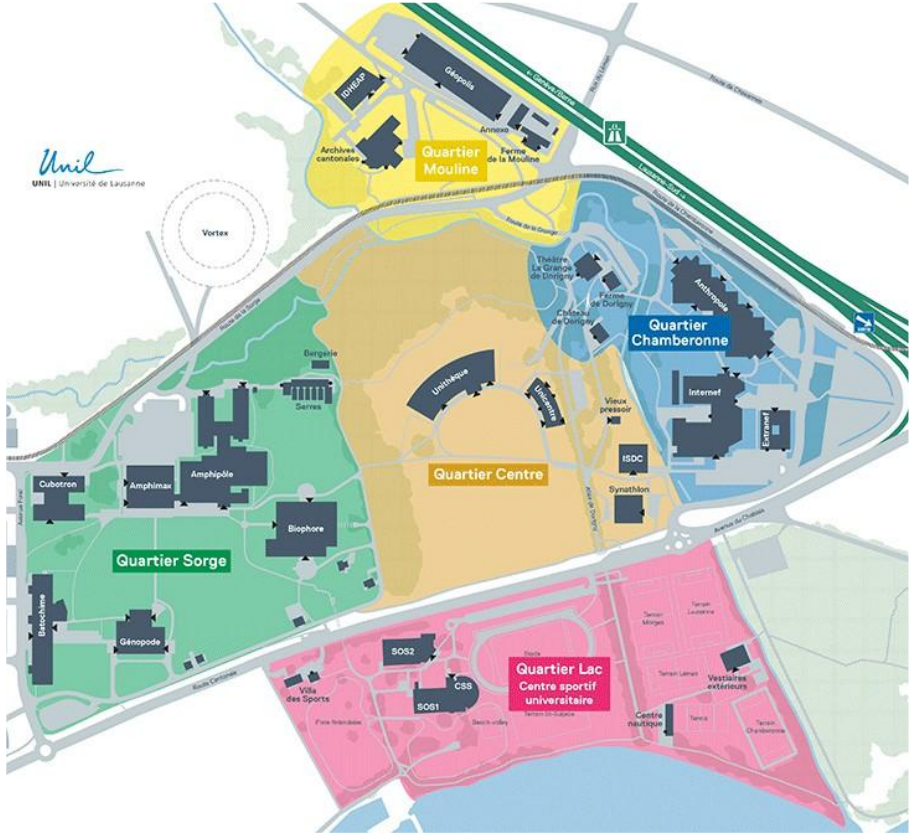
Universität  
Zürich<sup>UZH</sup>

&

*Unil*

UNIL | Université de Lausanne

# Master of Law UZH UNIL (Joint Degree)



# Master of Law UZH UNIL (Joint Degree)

## Ihr Vorteil: Ein Master – zwei Universitäten

- Bilingue studieren – Chancen verdoppeln
- Ein Masterprogramm, zwei Fakultäten
- Karriereboost in Verwaltung & Privatsektor
- Bauen Sie ein Netzwerk an zwei Standorten auf



# Master of Law UZH UNIL (Joint Degree)

## Studienprogramm Joint Degree

Gemeinsame Modulgruppe	<ul style="list-style-type: none"><li>– Zivilverfahrensrecht UZH (12)</li><li>– Procédure civile UNIL (6)</li><li>– Procédure pénale UNIL (6)</li><li>– Procédure et juridiction administratives UNIL (6)</li></ul>	12 ECTS
Masterarbeit	Masterarbeit UZH (12) Masterarbeit UNIL (15)	12/15 ECTS
Wahlpflichtmodule UZH	Grundlagen	6 ECTS
Wahlmodule UZH		24 ECTS
Wahlmodule UNIL		33/36 ECTS
<b>Total</b>		<b>90 ECTS</b>

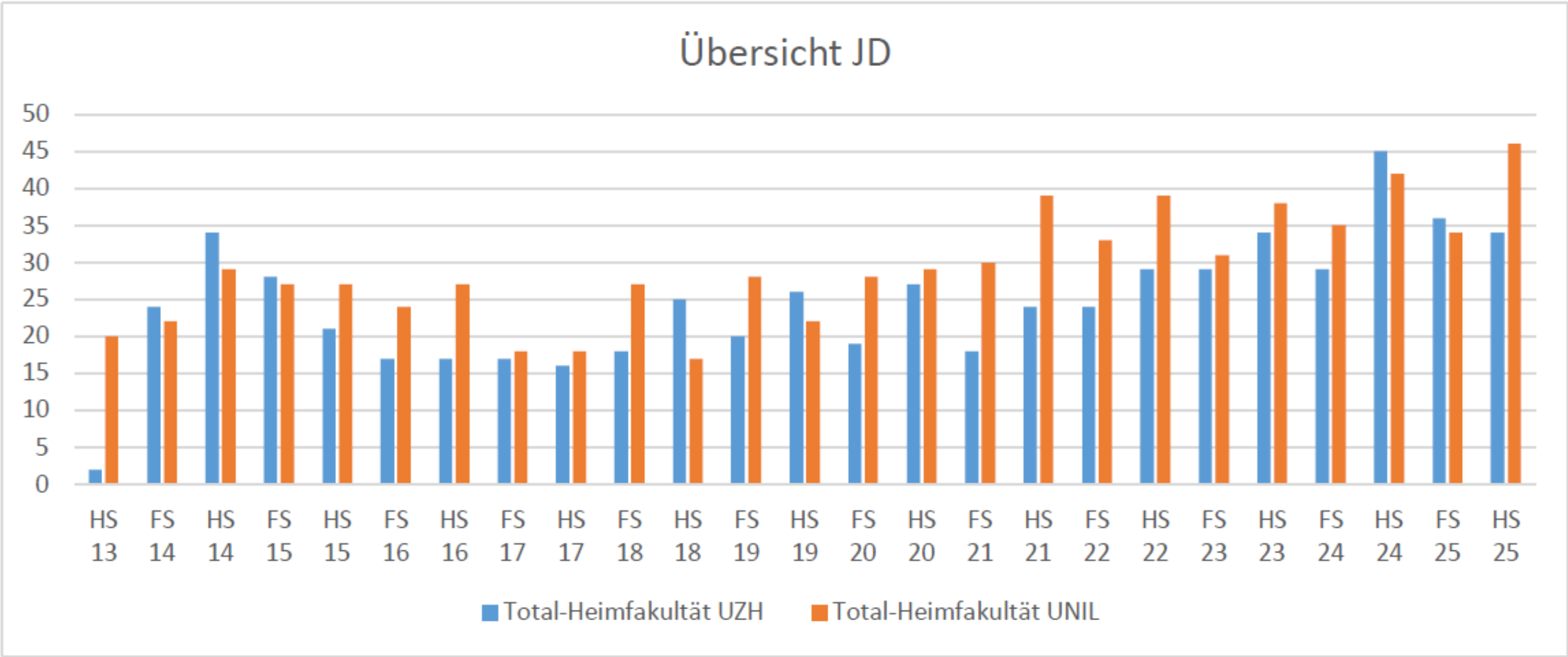
<https://www.ius.uzh.ch/de/studies/study-courses/master/ma-law-jointdegree-90.html>

# Master of Law UZH UNIL (Joint Degree)

## Einschreibung & Anmeldung an der Gastuniversität/UNIL

- **Einschreibung an der UZH** in das Joint Degree Masterprogramm
  - Bewerbungsfristen bei [Neueinschreibung](#) per Herbstsemester: **1. Januar – 30. April**
  - Fristen bei einem [Studiengangwechsel](#) per Herbstsemester: **15. Mai – 31. August**
- **Anmeldung an der UNIL** für die geplanten Semester an der Gastuniversität
  - Zürcher Joint Degree Studierende, die während mehreren Studiensemestern an der UNIL studieren, müssen sich für jedes Semester erneut anmelden.
  - Anmeldefristen: **bis Ende Juni** für das Herbstsemester; **bis Ende November** für das Frühjahrssemester ([Webseite Joint Degree für UZH-Studierende](#))

# Master of Law UZH UNIL (Joint Degree)



# Master of Law UZH UNIL (Joint Degree)

## Erfahrungsberichte ehemaliger Studierender



*Unil*

UNIL | Université de Lausanne

«Ich empfinde den Austausch in Lausanne als etwas vom Besten, wenn nicht **das Beste, das ich in meinem Studium gemacht habe**. Erstens ist die französische Sprache eine Amtssprache in der Schweiz und man wird im Berufsleben immer wieder damit konfrontiert (insbesondere in der Verwaltung). Weiter ist es auch spannend zu sehen, wie die Leute und der Lehrbetrieb in der Westschweiz anders funktionieren.»

«Kaum haben die Studenten gemerkt, dass meine Muttersprache nicht Französisch ist, halfen sie mir sofort! So bieten sie dir von sich aus ihre Unterlagen an (Notizen). Am Anfang ist das Studieren auf Französisch schwer, insbesondere war es mir anfänglich nicht möglich zuzuhören und gleichzeitig etwas aufzuschreiben. Aber nach ungefähr 5 Wochen stellte das kein Problem mehr dar. Der **Lerneffekt hinsichtlich der Sprache ist enorm!**»

«Die **Uni Lausanne bietet ein Campus-Feeling, wie ich es von der UZH nicht kannte**. Es gab ein Streetfoodfestival und ein Konzert auf dem Campus. Das Zusammengehörigkeitsgefühl unter den Studierenden ist aufgrund der höheren Präsenzzeit auf dem Campus grösser.»



<https://www.ius.uzh.ch/de/studies/study-courses/master/ma-law-jointdegree-90.html>

## **2 - Master of Law Double Degree**

# Master of Law Double Degree

## Partnerfakultäten



## 13 PARTNERFAKULTÄTEN - 5 KONTINENTE

<b>1</b>	<b>2005</b>	<b>London</b>
<b>2</b>	<b>2008</b>	<b>Hong Kong</b>
<b>3</b>	<b>2009</b>	<b>Maastricht</b>
<b>4</b>	<b>2009</b>	<b>Strasbourg</b>
<b>5</b>	<b>2011</b>	<b>Berkeley</b>
<b>6</b>	<b>2014</b>	<b>Kyoto (Doshisha)</b>
<b>7</b>	<b>2014</b>	<b>Leuven</b>
<b>8</b>	<b>2017</b>	<b>Amsterdam</b>
<b>9</b>	<b>2021</b>	<b>Johannesburg</b>
<b>10</b>	<b>2024</b>	<b>New York (Cardozo)</b>
<b>11</b>	<b>2025</b>	<b>Chicago</b>
<b>12</b>	<b>2025</b>	<b>Edinburgh</b>
<b>13</b>	<b>2025</b>	<b>Brisbane (UQ)</b>

Detaillierte Anforderungen der einzelnen Partnerfakultäten finden Sie [hier](#).

# Master of Law Double Degree

## Auf einen Blick

- **2 Masterabschlüsse**
- **2 Studienprogramme**
- **4 Semester**
- **Start: Herbstsemester**
- **13 Partnerfakultäten**



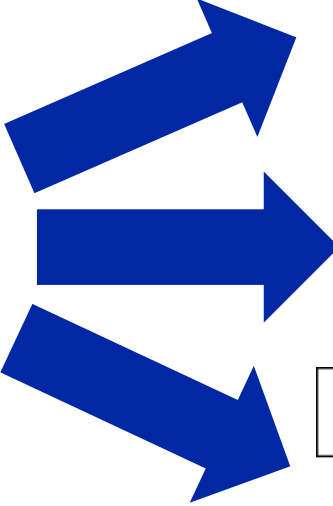
<https://www.ius.uzh.ch/de/studies/study-courses/master/ma-law-doubledegree-120.html>

# Master of Law Double Degree

## Partnerfakultäten



**Universität  
Zürich** UZH



# King's College London, The Dickson Poon School of Law (Vereinigtes Königreich)

- **Unterrichtssprache:** Englisch
- **Studiengänge:** LL.M.
  - Competition Law
  - European Law
  - Intellectual Property and Information Law
  - International Financial Law
  - International Business Law
  - International Tax Law
  - Transnational Law
  - International Dispute Resolution
  - Law & Technology
- **Studiengebühren:** GBP 24'350 pro Jahr (Änderungen vorbehalten)
- **Studienplätze:** Max. 20
- **Sprachzertifikate:** CAE, CPE, IELTS, TOEFL iBT or TOEFL iBT Home Edition
- **Minstdurchschnittsnote:** 5.0
- **Weitere Informationen:** [Flyer \(Double Degree – Outgoings Webseite\)](#)



# Maastricht University, Faculty of Law (Niederlande)

- **Unterrichtssprache:** Englisch
- **Studiengänge:** LL.M.
  - Globalization and Law
    - Spezialisierung Corporate Commercial Law
    - Spezialisierung Human Rights
    - Spezialisierung International Trade and Investment Law
  - European Law School
    - General Program
    - Spezialisierung European Public Law
    - Spezialisierung Law for a Sustainable Europe
    - Spezialisierung: European Business Law
    - Spezialisierung: Law and AI
  - Forensics, Criminology and Law
- **Studiengebühren:** EUR 2'695 pro Jahr (Änderungen vorbehalten)
- **Studienplätze:** Keine Platzbeschränkung  
(Ausnahme: Forensic, Criminology and Law – max. 5 Studienplätze)
- **Sprachzertifikate:** Keine verlangt
- **Mindestdurchschnittsnote:** 4.7
- **Weitere Informationen:** [Flyer \(Double Degree – Outgoings Webseite\)](#)



# University of Amsterdam, Amsterdam Law School (Niederlande)

- **Unterrichtssprache:** Englisch
- **Studiengänge:** LL.M.
  - European Private Law
  - International and European Law: European Competition Law and Regulation
  - International and European Law: European Union Law
  - International and European Law: International Trade and Investment Law
  - International and European Law: Public International Law
- **Studiengebühren:** EUR 2'694.00 pro Jahr (Swiss/EU)  
EUR 25'900 pro Jahr (Non EEA) (Änderungen vorbehalten)
- **Studienplätze:** Keine Platzbeschränkung
- **Sprachzertifikate:** IELTS, TOEFEL iBT, CPE, CAE
- **Minstdurchschnittsnote:** 4.7
- **Weitere Informationen:** [Flyer](#) ([Double Degree – Outgoings Webseite](#))



# Katholieke Universiteit Leuven, Faculty of Law (Belgien)

- **Unterrichtssprache:** Englisch
- **Studiengänge:** Master of Law
- **Studiengebühren:** EUR 1,181.40 pro Jahr (Swiss/EU),  
EUR 5,613.10 pro Jahr (Non EEA) (Änderungen vorbehalten)
- **Studienplätze:** Max. 15
- **Sprachzertifikate:** IELTS, TOEFEL iBT, CPE, CAE
- **Minstdurchschnittsnote:** 4.7
- **Weitere Informationen:** [Flyer](#) ([Double Degree – Outgoings Webseite](#))



# Universität de Strasbourg, Faculté de Droit, des Sciences Politiques et de Gestion(Frankreich)

- Unterrichtssprache: Französisch, Englisch
- Studiengänge: Master 2
  - Master 2 Droit Bancaire et Financier
  - Master 2 Droit de l'Union Européenne
  - Master 2 Human Rights Law in a Changing World (Kann nur mit MLaw UZH ICL kombiniert werden)
- Studiengebühren: EUR 370 pro Jahr (Swiss/EU), 3'700 pro Jahr (Non EEA)  
(Änderungen vorbehalten)
- Studienplätze: Max. 5 Plätze in den französischen Programmen  
Max. 2 Plätze im englischen Programm
- Sprachzertifikate: Englisch: Mindestniveau C1  
Französisch: DALF, DELF, TCF
- Mindestdurchschnittsnote: 4.7
- Weitere Informationen: [Flyer \(Double Degree – Outgoings Webseite\)](#)



# The University of Hong Kong, Faculty of Law (Volksrepublik China)

- **Unterrichtssprache:** Englisch
- **Studiengänge:** LL.M.
  - General or with Specialisations
    - Competition Law and Policy
    - Maritime Law (\*Subject to University's Approval)
  - Corporate and Financial Law
  - Technology and Intellectual Property Law
  - Arbitration and Dispute Resolution
  - Compliance and Regulation
  - Human Rights
  - Chinese Law
- **Studiengebühren:** HKD 240'000 – 266'000 (~CHF 24'800 – 27'500) pro Jahr (Änderungen vorbehalten)
- **Studienplätze:** Max. 5
- **Sprachzertifikate:** TOEFL, IELTS (Max. 2 Jahre alt; bitte Hinweise im Flyer beachten!)
- **Minstdurchschnittsnote:** 5.0
- **Weitere Informationen:** [Flyer](#) ([Double Degree – Outgoings Webseite](#))



香港大學  
THE UNIVERSITY OF HONG KONG



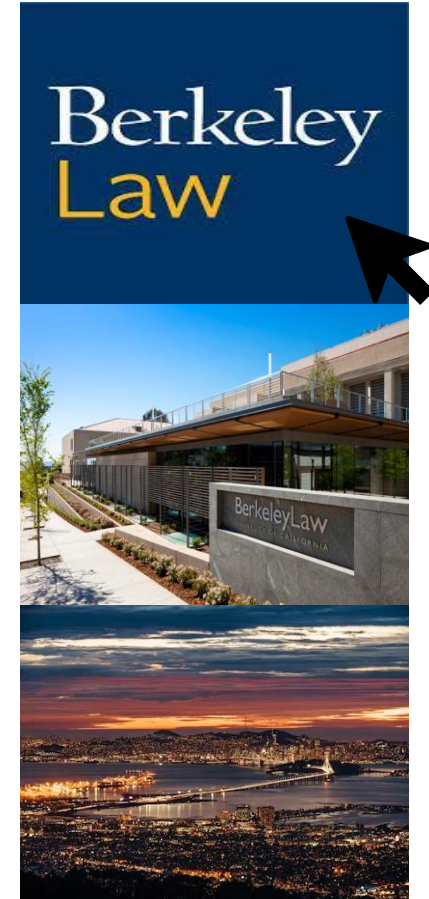
# Doshisha University, Graduate School of Law (Japan)

- **Unterrichtssprache:** Englisch
- **Studiengänge:** Master of Laws (Masterarbeit RWF UZH muss auf Englisch verfasst werden)
- **Studiengebühren:** Gebühren UZH
- **Studienplätze:** Max. 5
- **Sprachzertifikate:** TOEFL, IELTS (Max. 2 Jahre alt; bitte unbedingt Hinweise im Flyer beachten!)
- **Minstdurchschnittsnote:** 4.7
- **Weitere Informationen:** [Flyer](#) ([Double Degree – Outgoings Webseite](#))



# University of California, Berkeley Law (USA)

- **Unterrichtssprache:** Englisch
- **Studiengänge:** LL.M. Executive Track
  - Option A: 1 ganzes akademisches Jahr (online und vor Ort, Sommersemester nur vor Ort)
  - Option B: 2 aufeinanderfolgende Sommer, 8 Wochen mit Möglichkeit auf Verlängerung bis zu 10 Wochen (Mai – August)
- **Studiengebühren:** Gebühren UC Berkeley **zzgl.** Gebühren UZH
  - Für Option A & B UC Berkeley: USD 79'328 (Änderungen vorbehalten)
  - Nicht inkludiert sind die Kosten für die Krankenversicherung, welche (vorbehalten gewisser Umstände) obligatorisch abgeschlossen werden muss.
- **Studienplätze:** Max. 5
- **Sprachzertifikate:** TOEFL, IELTS (Max. 2 Jahre alt)
- **Minstdurchschnittsnote:** 5.0
- **Weitere Informationen:** [Flyer](#) ([Double Degree – Outgoings Webseite](#))



# University of Johannesburg, Faculty of Law (Südafrika)

- **Unterrichtssprache:** Englisch
- **Studiengänge:** LL.M.
  - Banking Law
  - Commercial Law
  - Corporate Law
  - International Commercial Law
  - International Law
  - Labour Law
- **Studiengebühren:** Gebühren UZH
- **Studienplätze:** Keine Platzbeschränkung
- **Sprachzertifikate:** TOEFL, IELTS (Max. 2 Jahre alt)
- **Minstdurchschnittsnote:** 4.7
- **Weitere Informationen:** [Flyer](#) ([Double Degree – Outgoings Webseite](#))



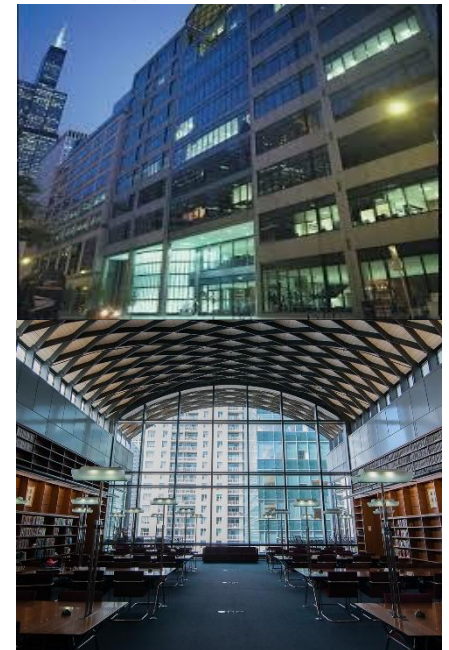
# Yeshiva University, Cardozo School of Law (USA)

- **Unterrichtssprache:** Englisch
- **Studiengänge:** LL.M.
  - General Studies (with many concentrations)
  - Dispute Resolution and Advocacy
  - Intellectual Property Law
  - Comparative Legal Thought
- **Studiengebühren:** USD 37'219 pro Jahr (Änderungen vorbehalten)
  - **Scholarship in Höhe von 50% der Studiengebühren (USD 37'219)**
- **Studienplätze:** Max. 15
- **Sprachzertifikate:** TOEFL, IELTS (Max. 2 Jahre alt)
- **Minstdurchschnittsnote:** 4.7
- **Weitere Informationen:** [Flyer](#) ([Double Degree – Outgoings Webseite](#))



# The Illinois Institute of Technology, Chicago-Kent College of Law (USA)

- **Unterrichtssprache:** Englisch
- **Studiengänge:** LL.M.
  - The U.S., International & Transnational Law
  - The Global Business & Financial Law
  - The Trial Advocacy
  - The International Intellectual Property Law
  - The Legal Innovation & Technology
- **Studiengebühren:** USD 20'000 pro Jahr (Änderungen vorbehalten)
  - **USD 24'000 Scholarship**
- **Studienplätze:** Keine Platzbeschränkung
- **Sprachzertifikate:** TOEFL, IELTS
- **Minstdurchschnittsnote:** 4.7
- Weitere Informationen: [Flyer \(Double Degree – Outgoings Webseite\)](#)



# The University of Edinburgh, Edinburgh Law School (Vereinigtes Königreich)

- **Unterrichtssprache:** Englisch
- **Studiengänge:** LL.M. oder MSc
  - LLM Commercial Law: (3\*)
  - LLM Comparative Private Law: (5\*)
  - LLM Corporate Law: (3\*)
  - LLM Criminal Law and Criminal Justice: (3\*)
  - LLM European Law: (5\*)
  - LLM Global Environment and Climate Change Law: (3\*)
  - LLM Human Rights: (3\*)
  - LLM Innovation, Technology and the Law: (3\*)
  - LLM Intellectual Property Law: (3\*)
  - LLM International Banking Law and Finance: (3\*)
  - LLM International Economic Law: (3\*)
  - LLM International Law: (3\*)
  - LLM Law (3\*)
  - LLM Medical Law and Ethics: (3\*)
  - MSc Criminology and Criminal Justice: (3\*)
  - MSc Global Crime, Justice and Security: (3\*)
- **Studiengebühren:** GBP 32'000 pro Jahr (Änderungen vorbehalten)
- **Studienplätze:** Max. 10 (+ Platzbeschränkungen der einzelnen Studienprogramme)
- **Sprachzertifikate:** TOEFL-iBT, IELTS Academic, CAE, CPE etc. (Max. 2 Jahre alt)
- **Minstdurchschnittsnote:** 5.0
- **Weitere Informationen:** [Flyer \(Double Degree – Outgoings Webseite\)](#)



# University of Queensland, Faculty of Business, Economics and Law (Australien)

- **Unterrichtssprache:** Englisch
- **Studiengänge:** LL.M.
  - Banking Law
  - Commercial Law
  - Corporate Law
  - International Commercial Law
  - International Law
  - Labour Law
- **Studiengebühren:** AUD 54'096 pro Jahr (Änderungen vorbehalten)
- **Studienplätze:** Max. 4
- **Sprachzertifikate:** TOEFL-iBT, IELTS, PTE Academic, CES (Max 2 Jahre alt)
- **Minstdurchschnittsnote:** 4.7
- **Weitere Informationen:** [Flyer](#) ([Double Degree – Outgoings Webseite](#))



# Master of Law Double Degree

## Studienprogramme

### MLaw UZH Rechtswissenschaft

Modul	ECTS (Total 60 ECTS)	Modultyp
Wahlpflichtmodul Grundlagen	6	Wahlpflicht
Fakultäre Wahlmodule	42	Unterschiedlich
Masterarbeit	12	Pflicht

### MLaw UZH International and Comparative Law

Modul	ECTS (60 ECTS)	Modultyp
Introduction to Swiss Law*	6	Pflicht*
Wahlpflichtmodul Grundlagen	6	Wahlpflicht
Wahlpflichtmodule International Law	18	Wahlpflicht
Wahlpflichtmodule Comparative Law	12	Wahlpflicht
Weiteres (englischsprachiges) fakultäres Modul nach Wahl	6	Wahl/Wahlpflicht
Masterarbeit	12	Pflicht

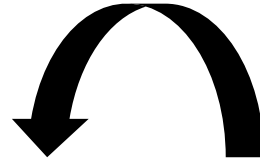
\*Introduction to Swiss Law nur Pflicht für Studierende mit einem ausländischen BLaw. Studierenden mit einem CH-BLaw-Abschluss absolvieren stattdessen ein weiteres (englischsprachiges) rechtswissenschaftliches Wahlmodul im Umfang von 6 ECTS.

<https://www.ius.uzh.ch/de/studies/study-courses/master/ma-law-doubledegree-120.html>

# Master of Law Double Degree

## Studienstruktur

**Pauschale Anrechnung von 30 ECTS Credits**  
(§12 RVO DD RWF)



<b>Master of Law UZH</b>	<b>Studienprogramm Partner Universität</b>
60 ECTS Credits	(äquivalent zu) 60 ECTS Credits
+ 30 ECTS Credits	
<b>Total: 90 ECTS Credits</b>	

<https://www.ius.uzh.ch/de/studies/study-courses/master/ma-law-doubledegree-120.html>

# Master of Law Double Degree

## Allgemeine Zulassungsvoraussetzungen

- Bachelor of Law RWF UZH
- Bachelor of Law einer schweizerischen Rechtsfakultät
- Bachelor of Law einer ausländischen Universität

\*Zu allfälligen Sprachvoraussetzungen vgl. [hier](#)

# Master of Law Double Degree

## Besondere Zulassungsvoraussetzungen

### – Mindestanforderungen

- Minstdurchschnittsnote von 4.7 (Ausnahme: King's College London, University of Hong Kong, UC Berkeley & Edinburgh Law School: Note 5.0)
- Abschluss des Bachelor of Law innerhalb von 5 Jahren

### – Weitere Kriterien bei Studienplatzvergabe

- Kenntnisse der Unterrichtssprache (vgl. Vorgaben der jeweiligen Partnerfakultäten zu anerkannten Sprachzertifikaten)
- Besondere Studienmotivation
- Studienrelevante Zusatzqualifikationen (z.B. Arbeitszeugnisse, Praktika etc.)
- Gegebenenfalls finden Eignungsgespräche vor Steering Committee statt

### – Obligatorischen Bewerbungsunterlagen

- Auflistung **Informationsbroschüre Double Degree Outgoings** (Webseite: [Double Degree – Outgoings](#))

! Studienplatzvergabe RWF UZH steht unter Vorbehalt der endgültigen Zulassung durch jeweilige Partnerfakultät.

<https://www.ius.uzh.ch/de/studies/study-courses/master/ma-law-doubleddegree-120/doubleddegree-outgoing.html>

# Master of Law Double Degree

## Bewerbungsprozess – Wichtige Fristen und Termine

### Allgemein – zwei Phasen:

1. Bewerbung und Zulassung zum Masterstudium
2. Bewerbung für den Double Degree-Masterplatz (selektiv)

**Wichtige  
Termine**



### Bewerbungsprozess für UZH Studierende

1. Studienprogrammwechsel (vom Bachelor zum Master)
2. Online Bewerbung DD an der RWF UZH

**15. Mai – 31. August**

**1. September – 13. September**

---

### Bewerbungsprozess für übrige Studierende

1. Immatrikulation (Master Zulassung) an der UZH
2. Online Bewerbung DD an der RWF UZH

**1. Januar – 30. April**

(1. Januar – 28. Februar non- EU/EFTA)

**1. September – 13. September**

---

<https://www.ius.uzh.ch/de/studies/study-courses/master/ma-law-doubleddegree-120/doubleddegree-outgoing.html>

# Master of Law Double Degree

## Bewerbungsprozess – Wichtige Hinweise

- Double Degree Bewerbungen sind nur für das **Herbstsemester** möglich.
- Einschreibung in Mono-Studienprogramm Rechtswissenschaft oder International and Comparative Law per Herbstsemester über das Studierendenportal (**keine direkte Einschreibung in das jeweilige Double Degree Studienprogramm**).
- Bewerbungen können ab dem **1. September 2025** via die [Bewerbungsplattform Double Degree](#) eingereicht werden.
- Bewerbung für **maximal zwei Partneruniversitäten**.
- Genaue Informationen zu den Bewerbungsvoraussetzungen und dem Bewerbungsverfahren finden Sie in der **Informationsbroschüre Double Degree Outgoings** (Webseite: [Double Degree – Outgoings](#)).
- Zuteilung eines Studienplatzes oder Ablehnung der Bewerbung erfolgt **bis Mitte Oktober** durch die RWF.
- **Antrag Studiengangswechsel** per Frühjahrssemester mit Beilage der Studienplatzzuteilung über das Studierendenportal.

<https://www.ius.uzh.ch/de/studies/study-courses/master/ma-law-doubledegree-120/doubledegree-outgoing.html>

# Master of Law Double Degree

## Tipps & Tricks

- **Fristen für Anmeldung und Sprachzertifikate mit genug Vorlauf in den Kalender eintragen**
- **Einreisemodalitäten beachten (Amerika hat aktuell strenge Auflagen im Bezug auf Social Media)**
- **Alltagsorganisation (Wohnsituation, Versicherungen, Handyabo, Banksituation)**
- **Rechtszeitig EDA-Reisehinweise für das Zielland abonnieren**



## **3 - Kontakte**

# Kontakte

- **Student Center RWF:**

- Ansprechpersonen Masterstudiengänge und Double Degree: MLaw Deborah Rhyner, BLaw Lena Zitser

- [Kontaktformular](#)

- [Online-Sprechstunde](#)



- **Kanzlei/Zulassungsstelle, Abteilung Studierende UZH:**

- [Webseite](#)

- Telefon: +41 44 634 22 17 (Kanzlei) / +41 44 634 22 36 (Zulassungsstelle)

## 4 - Fragen

# Fragen

- **Vielen Dank für Ihre Aufmerksamkeit!**
- **Fragen Sie gerne jetzt**

