



Universität  
Basel



# **Sneak Preview:** **Die neusten Zahlen des Jahres**

Prof. Dr. Georg von Schnurbein

Center for Philanthropy Studies, Universität Basel

# Das wichtigste in Kürze



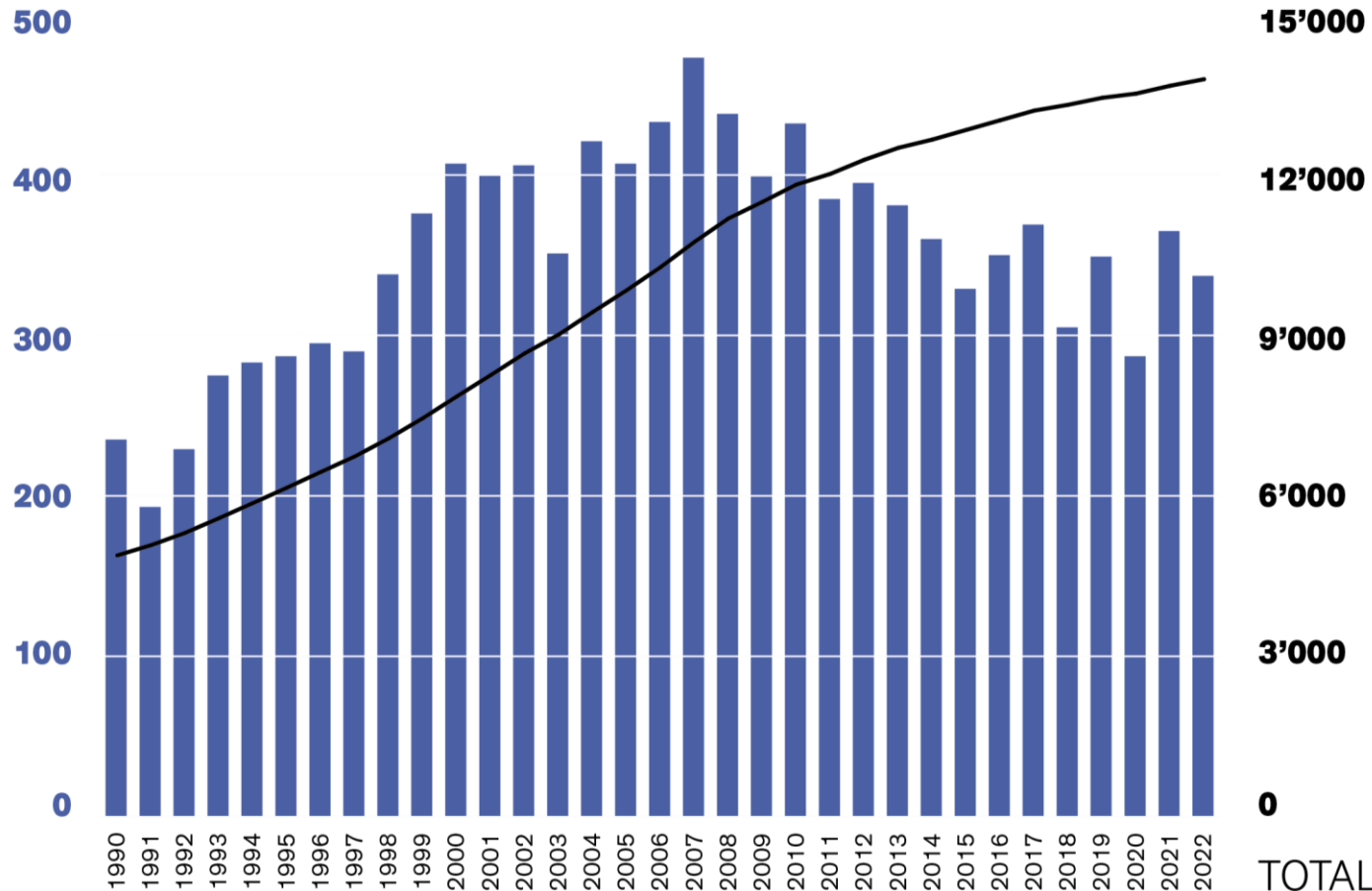
- Entwicklung des Stiftungssektors 2022
  - 13'790 gemeinnützige Stiftungen
  - 337 Neugründungen
  - 214 Liquidationen
- Stiftungswachstum v.a. in Romandie und Tessin
- Deutliches Wachstum in Kantonen Bern und Zug
- Kanton Zürich weiterhin mit weniger Neugründungen und vielen Liquidationen → negatives Wachstum

# Entwicklung seit 1990



## ANZAHL NEUGRÜNDUNGEN

## ANZAHL STIFTUNGEN



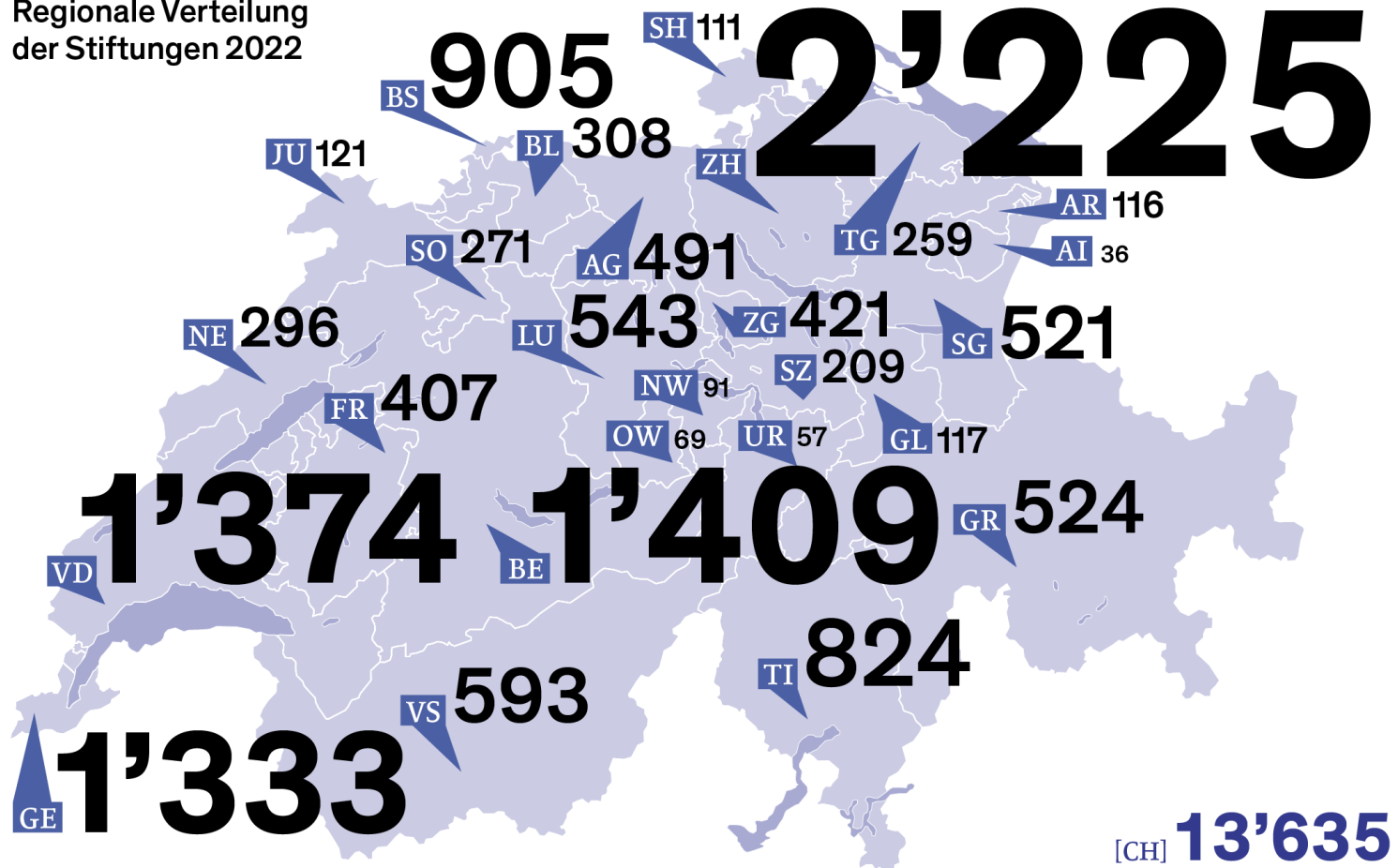
Quelle: Der Schweizer Stiftungsreport 2023/CEPS Datenbank

Anmerkung: Die Tabelle enthält auch Stiftungen «In Liquidation», die nachwievor im HR eingetragen sind, aber nicht mehr aktiv sind. Aktuell sind dies 155 Stiftungen.

TOTAL  
2022  
**13'790**

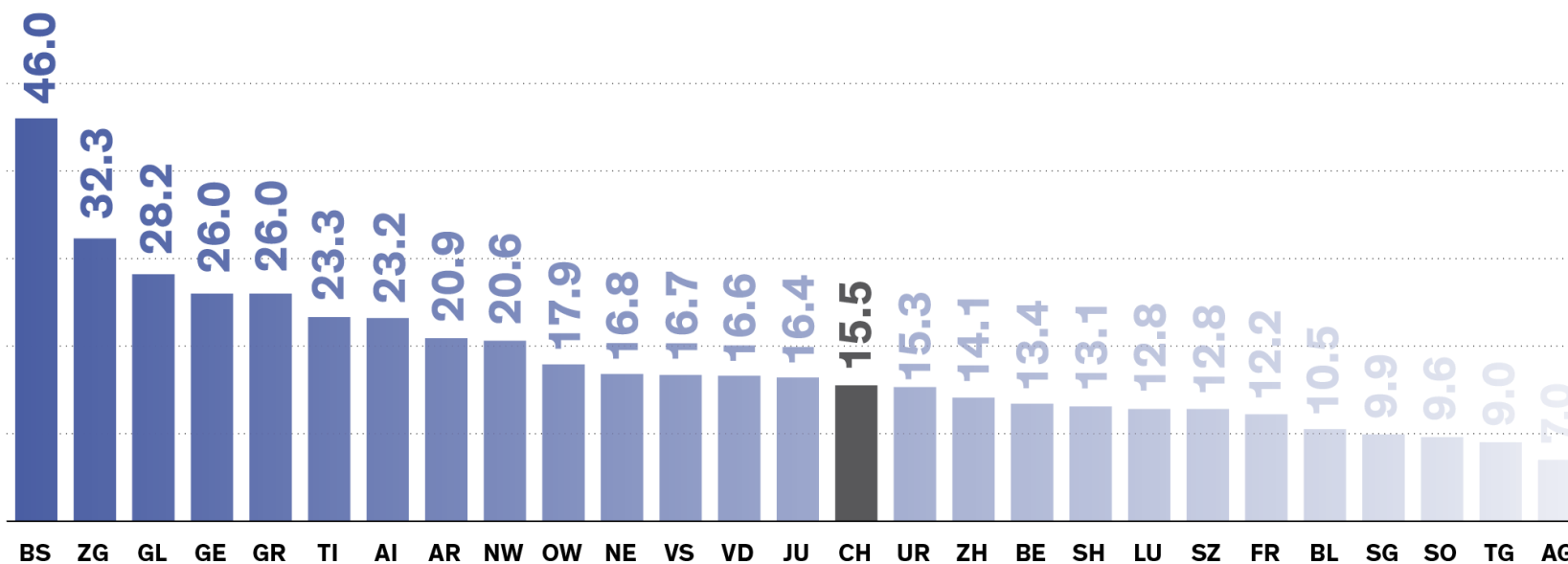
# Regionale Verteilung

Regionale Verteilung  
der Stiftungen 2022



Quelle: Der Schweizer Stiftungsreport 2023/CEPS Datenbank

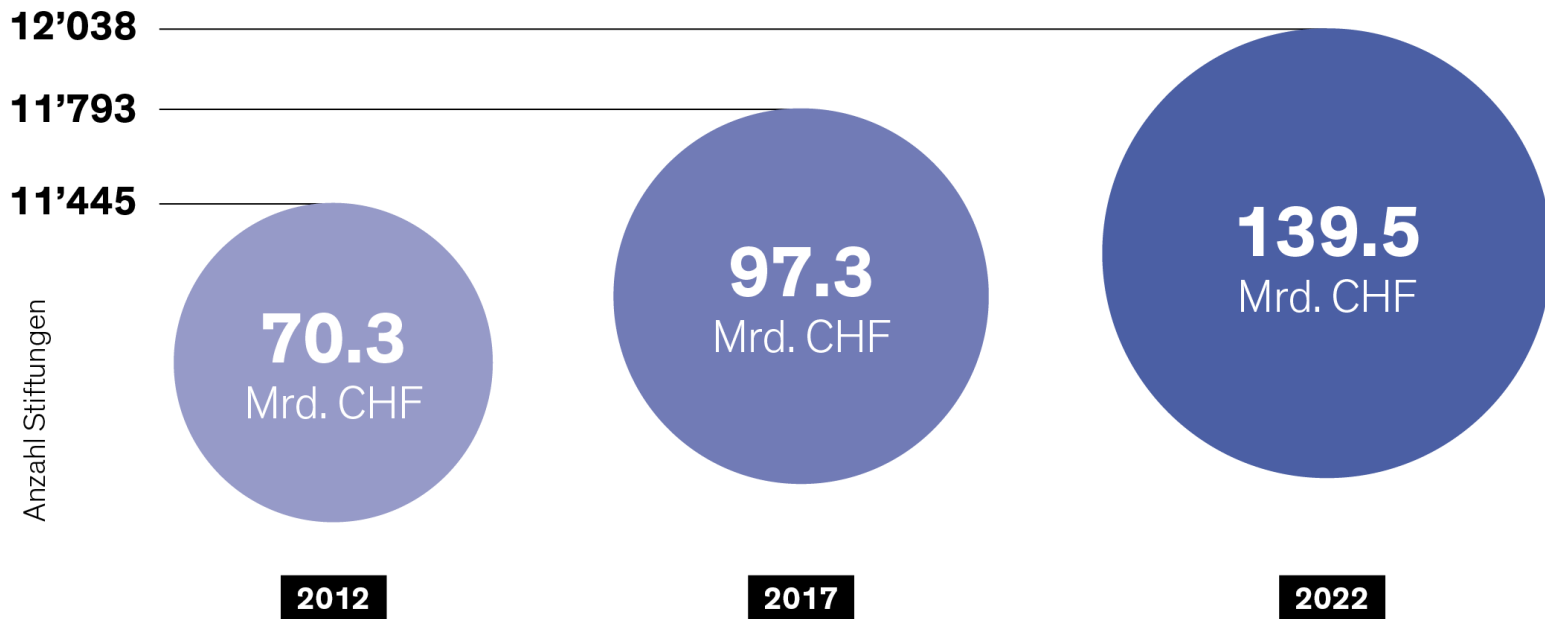
# Stiftungsdichte



\*Anzahl Stiftungen auf 10'000 Einwohner

Quelle: Der Schweizer Stiftungsreport 2023/CEPS Datenbank

- Umfrage bei den Kant. und Eidg. Stiftungsaufsichten
  - Grossteil der Stiftungen abgedeckt
  - Stiftungen unter lokaler Aufsicht meist klein
- Aggregiertes Bilanzvermögen
  - Kein einheitlicher Standard
  - Operative und Förderstiftungen: keine Schlüsse auf Ausschüttungen möglich



Quelle: Der Schweizer Stiftungsreport 2023/CEPS Datenbank

- durchschnittliches Vermögen: 11,5 Mio. CHF
- grosse regionale Unterschiede: JU: 2,1 Mio. CHF; BS: 19,3 Mio. CHF; ESA: 16,2 Mio. CHF

- Schweizer Stiftungsreport 2023 erscheint am 5.6.2023
- Themen und Schwerpunkte, u.a.
  - Rechtliche und Politische Rahmenbedingungen
  - Haftungsfallen für Stiftungsräte
  - Unternehmen & Philanthropie
  - Entwicklung im Tessin
- Weitere Zahlen zum Stiftungswesen:  
[www.npodatalab.ch](http://www.npodatalab.ch)



# Herzlichen Dank für Ihre Aufmerksamkeit!

Prof. Dr. Georg von Schnurbein

Georg.vonSchnurbein@unibas.ch

Twitter: @GvSchnurbein

[www.ceps.unibas.ch](http://www.ceps.unibas.ch)

Das Center for Philanthropy Studies (CEPS) ist ein Institut der Universität Basel, das auf Initiative von SwissFoundations gegründet worden ist. Folgende Organisationen tragen zur Grundfinanzierung bei: Age Stiftung, arcas foundation, Avina Stiftung, Ernst Göhner Stiftung, Gebert Rüt Stiftung, Ria und Arthur Dietschweiler Stiftung, Sophie und Karl Binding Stiftung, Stiftung Mercator Schweiz, VELUX Stiftung